

TRUPER



CÓDIGO: 100872 CLAVE: JBPUN-100

## Juego de 100 brocas y puntas en estuche plástico, Truper

- 5 brocas para madera con acabado pulido en cuerpo
- 11 brocas HSS para metal con punta tradicional (118°)
- 3 brocas de manita con punta guía para perforaciones precisas y zanco hexagonal de cambio rápido
- 6 brocas para concreto con punta de carburo de tungsteno
- Estuche plástico con compartimientos laterales para almacenamiento
- Ideal para madera, concreto, ladrillo y metal



Concreto



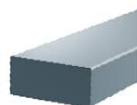
Ladrillo



Madera



Metal



Plástico

### Certificaciones y garantías

- Puntas exceden la norma: ASME-B107.600 / Brocas cumplen las normas: DIN-1414-1 y 1414-2

### Especificaciones

<b>Empaque individual</b>	Tarjeta
<b>Inner</b>	2
<b>Master</b>	6
<b>Pallet</b>	192

### País de Origen

Fabricado en China bajo las estrictas especificaciones de GRUPO TRUPER

### Incluye

Punta de cruz 1" PHI a PH3 (19)

**Incluye**

- Puntas planas 1" 3 a 12 mm (5)
- Puntas cuadradas 1" S1 a S3 (9)
- Puntas hexagonales 1" 1/16" a 7/64" (10)
- Puntas de cruz 2" PH1 a PH3 (9)
- Puntas planas 2" 6 mm a 12 mm (3)
- Puntas cuadradas 2" S1 A S3 (4)
- Puntas hexagonales 2" 5/32" y 7/64" (2)
- Dados 5/32" a 3/8" (9)
- Extensión magnética 1/4" (1)
- Brocas para metal HSS, óxido negro 1/16" a 1/4" (11)
- Broca para concreto 1/8" a 1/4" (6)
- Brocas para madera 1/8" a 3/8" (5)
- Brocas planas o de manita 1/2" a 3/4" (3)
- Topes para broca 3/16" a 3/8" (3)
- Llave hexagonal allen 7/64" (1)

**Imágenes complementarias**

Cuerpo con acabado pulido  
en brocas de madera

Estuche plástico



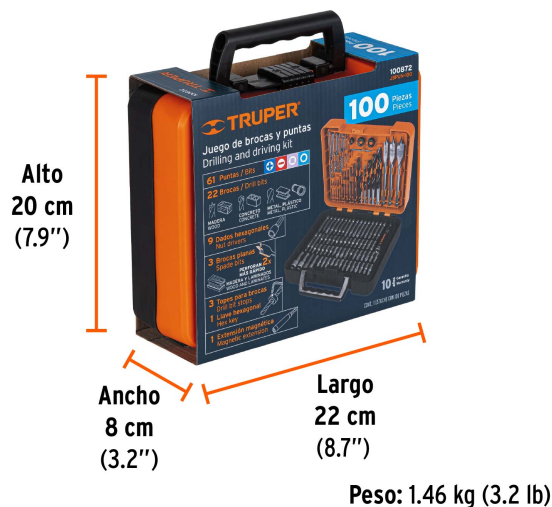
**Compartimentos laterales  
para almacenamiento**

**Imágenes complementarias**

**Contenido**

	Puntas de cruz 1" PHI a PH3	19		Dados 5/32" a 3/8"	9
	Puntas planas 1" 3 a 12 mm	5		Extensión magnética 1/4"	1
	Puntas cuadradas 1" S1 a S3	9		Brocas HSS para metal, óxido negro 1/16" a 1/4"	11
	Puntas hexagonales 1" 1/16" a 7/64"	10		Brocas para concreto 1/8" a 1/4"	6
	Puntas de cruz 2" PHI a PH3	9		Brocas para madera 1/8" a 3/8"	5
	Puntas planas 2" 6 mm a 12 mm	3		Brocas planas o de manita 1/2" a 3/4"	3
	Puntas cuadradas 2" S1 a S3	4		Topes para broca 3/16" a 3/8"	3
	Puntas hexagonales 2" 5/32" y 7/64"	2		Llave hexagonal allen 7/64"	1

**EMPAQUE INDIVIDUAL**



**EMPAQUE INNER**



**EMPAQUE MASTER**



Imágenes complementarias

